

BORSA İSTANBUL

BİST 100 endeksi günü %0,94 yükselişle 9.920,61 puandan tamamladı. BİST 100 endeksi gün içinde en düşük 9.708,34 en yüksek ise 9.920,61 seviyesinden işlem gördü. Toplam işlem hacmi ise 117,6 milyar TL düzeyinde gerçekleşti.

En fazla işlem gören sektör endeksi 47,1 milyar TL ile BİST SİNAİ endeksi olurken, en fazla değer kazanan sektör endeksi %2,75 ile BİST BANKA endeksi oldu. En fazla değer kaybeden sektör endeksi ise -%0,68 ile BİST İLETİŞİM endeksi oldu.

XU100 endeksi içerisinde işlem gören 62 hissenin fiyatı yükselirken, 38 hissenin fiyatı düşmüştür.

Borsa İstanbul'un toplam işlem hacmi bir önceki işlem gününe göre %0,89 düşüşle (-1,1 milyar TL) 117,6 milyar TL oldu. 5 günlük ortalama işlem hacmi 119,3 milyar TL düzeyinde gerçekleşirken son gün işlem hacmi ortalamaya göre %1,45 düşüş kaydetmiştir.

PİYASA GÜNDEMİ

Birçok endeks, satışların tetiklendiği 5 Ağustos öncesi fiyatlara geri döndü. Bundan sonraki süreç için makro veriler kritik önem taşıyor. Çünkü bu veriler, merkez bankalarının politikalarını da belirleyecektir. Bu kapsamda bugün TSİ 15:30'da ABD'de Temmuz ayı TÜFE verisi açıklanacak. Dün açıklanan ÜFE, beklentilerin altında kaldı. Bu kapsamda bugün ING olarak, hem manşet hem de çekirdek TÜFE'nin %0,2 oranında arttığını tahmin ediyoruz. Veri sonrasında volatilité yükselecektir. İngiltere'de de bugün TÜFE verisi takip edilecek. GBP için hareketlilik artabilir.

Satışların tetiklendiği 5 Ağustos öncesi fiyatlara henüz dönemeyen tek endeks, BİST100 endeksi oldu. Dün "İranlı yetkililer, Gazze rehinelerinin serbest bırakılması ve ateşkesin bu hafa sonuna doğru beklenmesi nedeniyle İran'ın İsrail'e saldırısının erteleneceğini söylemesi ve anlaşma başarılı olursa İran'ın İsrail'e doğrudan misilleme yapmaktan vazgeçeceğini söyledi." haberi alımlar tetikledi. Bugün Borsa İstanbul için de odak noktası ABD/TÜFE verisi olacaktır. Teknik olarak 10120/10200 aralığını, yön belirleyici bölge olarak izliyoruz.

DÖVİZ PİYASASI

	Son	Gün %	Haf.%	Ay %
USDTRY	33,5375	-0,12	-0,19	1,48
EURTRY	36,7141	-0,02	-0,17	1,85
GBPTRY	42,8433	-0,16	0,31	-0,19
EURUSD	1,0934	0,02	0,03	0,25
GBPUSD	1,2768	0,00	0,61	-1,70

DÖVİZ SEPETLERİ

	Son	Gün %	Haf. %	Ay %
Döviz Sepeti	35,0942	0,09	0,58	2,32
Dolar Endeksi (DXY)	103,1280	-0,01	0,12	-0,92

TAHVİL PİYASASI

Tahvil Faizleri	Son	Ö.Gün	Ö.Haf.	Ö.Ay
TL Referans Faiz	51,2%	51,2%	51,8%	50,1%
Türkiye 2 Yıllık	38,4%	38,4%	38,5%	36,8%
Türkiye 10 Yıllık	23,8%	23,8%	23,5%	24,3%
Almanya 10 Yıllık	2,2%	2,2%	2,2%	2,5%
ABD 2 Yıllık	4,0%	4,0%	4,0%	4,4%
ABD 10 Yıllık	3,9%	3,9%	3,9%	4,2%
ABD10y 2y Farkı	-12,0bp	-11,1bp	-10,1bp	-26,6bp

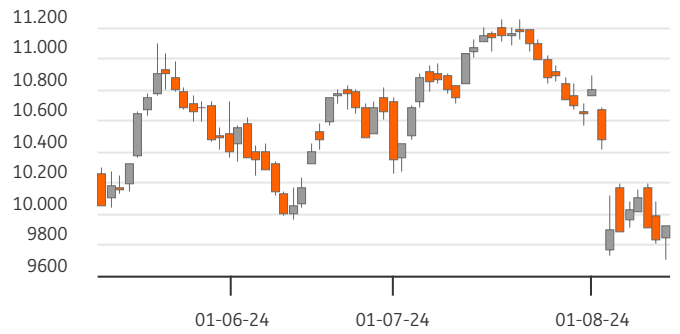
EMTİA PİYASASI

Emtia	Son	Gün %	Haf. %	Ay %
Altın Ons	2.474,3	0,09	3,52	2,62
Gümüş Ons	28,0	0,16	3,83	-9,06
Brent	81,5	2,63	5,57	-3,53
Gram Altın	2.673,3	-	1,23	4,33

BORSA İSTANBUL ENDEKSLERİ

Performans	Kapanış	İşlem Hacmi	Gün %	Haf. %	Ay %	Yb %
BİST-100	9.921	78.483.866.362	0,9	0,4	-10,3	32,8
BİST-30	10.823	56.043.752.423	1,0	0,8	-10,0	34,9
BİST Sanayi	13.474	47.104.753.416	0,6	0,2	-8,6	16,8
BİST Banka	13.304	14.162.916.267	2,7	-1,1	-15,9	52,6
BİST Tüm	11.352	117.564.375.329	0,8	0,2	-9,2	32,4
Son ve Önceki Dönem	Son	Ö. Haf	Ö. Ay	Yılbaşı	Ö. Yıl	
Yab.Takas Oranları (%)	38,41	38,42	38,48	37,95	31,16	

BİST 100 ENDEKSİ



BİST-100 EN ÇOK DÜŞENLER

	Değ. %	Kapanış	Hacim	Hacim	Kapanış	Değ. %	
TUKAS	-4,98	8,20	327,8	PGSUS	3.135	235,50	2,08
BRYAT	-4,26	1.843,00	238,0	GARAN	2.445	116,20	3,01
OBAMS	-3,54	36,00	209,4	ASELS	1.986	58,35	2,28
SASA	-3,07	5,37	2.028,5	AGROT	1.621	18,64	5,61
AKSEN	-2,73	37,00	193,0	FROTO	1.300	880,00	1,97

BİST-100 PARA GİRİŞİ

BİST-100 EN ÇOK YÜKSELENLER

	Değ. %	Kapanış	Hacim	Hacim	Kapanış	Değ. %	
REEDR	9,99	35,88	266,6	THYAO	7.819	297,75	-0,83
AGROT	5,61	18,64	1.621,1	EREGL	5.879	49,40	0,16
TOASO	4,95	241,90	1.295,6	ISCTR	4.560	13,30	1,68
BTCIM	4,53	196,00	928,5	PGSUS	3.135	235,50	2,08
VAKBN	4,53	18,92	704,3	YKBNK	2.970	28,26	3,90

BİST-100 HACMİ EN YÜKSEKLER

	Değ. %	Kapanış	Hacim	Hacim	Kapanış	Değ. %
BİST-100		2022/12	2023/12	2024/06	3 Yıl Ort	Cari
F/K Oranı		6,07	9,51	9,96	8,5%	10,81
PD/DD Oranı		1,55	1,33	1,87	1,6%	2,04
Net Kar Marjı		10,3%	12,3%	12,0%	11,5%	25,4
Aktif Karlılığı		6,1%	4,7%	4,5%	5,1%	10,0
Özsermaye Karlılığı		32,7%	22,6%	25,3%	26,9%	28,9

Endeks ve Döviz Sözleşmeleri	Gün %	Açık Pozis. (AP)	AP Değ.
F_XU0300824	1,49	439.576	-7.258
F_XAUUSD0824	0,70	78.729	-897
F_USDTRY0824	-0,11	1.067.229	15.924
F_EURUSD0824	0,21	12.609	375
F_EURTRY0824	0,15	5.174	-1.010

Ülke	Endeks	Kapanış	Gün %	Haf. %	Ay %
ABD	S&P 500	5.344	-	2,0%	-4,8%
	DOW 30	39.357	-	0,9%	-1,6%
	NASDAQ	16.781	-	2,5%	-8,8%
Fransa	CAC40	7.251	-	1,7%	-6,1%
Almanya	DAX	17.726	-	2,1%	-5,4%
İngiltere	FTSE	8.210	-	2,3%	-0,5%
Japonya	NIKKEI 225	35.025	-	1,0%	-15,0%



BİST ENDEKSLERİ DESTEK DİRENÇ - HAREKETLİ ORTALAMA - PERFORMANS TABLOSU

Endeks	Kapanış	Destekler		Pivot	Dirençler		Hareketli Ortalamalar			Performans			
		Destek 2	Destek 1		Direnç 1	Direnç 2	5 HO	20 HO	50 HO	Gün. %	Haf. %	Aylık %	Yıllık %
XU100	9.920,61	9.637,58	9.779,10	9.849,85	9.991,37	10.062,12	9.955,87	10.566,80	10.571,80	0,9%	0,4%	-10,3%	28,6%
XU050	8.772,10	8.509,66	8.640,88	8.706,49	8.837,71	8.903,32	8.795,35	9.330,84	9.342,98	1,0%	0,6%	-10,2%	27,8%
XU030	10.822,85	10.495,48	10.659,16	10.741,01	10.904,69	10.986,54	10.840,90	11.494,55	11.516,91	1,0%	0,8%	-10,0%	29,2%
XUSIN	13.474,10	13.181,33	13.327,72	13.402,01	13.548,40	13.622,69	13.593,29	14.299,67	14.273,03	0,6%	0,2%	-8,6%	14,6%
XUMAL	10.876,10	10.504,23	10.690,17	10.783,13	10.969,07	11.062,03	10.927,18	11.854,12	11.958,64	1,2%	-1,0%	-13,9%	46,6%
XBANK	13.303,75	12.673,71	12.988,73	13.146,24	13.461,26	13.618,77	13.180,77	14.597,83	14.918,36	2,7%	-1,1%	-15,9%	84,0%

BİST 30 HİSSELERİ DESTEK DİRENÇ - HAREKETLİ ORTALAMA - PERFORMANS TABLOSU

Hisse	Kapanış	Destekler		Pivot	Dirençler		Hareketli Ortalamalar			Performans			
		Destek 2	Destek 1		Direnç 1	Direnç 2	5 HO	20 HO	50 HO	Gün. %	Haf. %	Aylık %	Yıllık %
AKBNK	55,75	52,75	54,25	55,00	56,50	57,25	54,89	62,09	63,45	2,9%	0,2%	-16,4%	88,4%
ALARK	102,90	99,30	101,10	102,00	103,80	104,70	103,42	103,58	107,38	0,5%	3,5%	-2,7%	-14,9%
ASELS	58,35	55,95	57,15	57,75	58,95	59,55	58,16	61,25	60,69	2,3%	3,7%	-8,5%	49,0%
ASTOR	75,15	71,62	73,38	75,47	77,23	79,32	79,93	89,83	92,31	-2,3%	-10,5%	-19,4%	-41,1%
BIMAS	570,50	547,83	559,17	565,33	576,67	582,83	560,20	593,23	557,77	1,4%	1,0%	-1,0%	112,0%
BRSAN	368,75	356,58	362,67	371,08	377,17	385,58	387,45	423,90	447,57	-1,9%	-7,0%	-17,2%	-11,7%
DOAS	233,50	219,97	226,73	230,37	237,13	240,77	231,90	244,62	260,95	3,8%	0,8%	-14,0%	0,8%
EKGYO	11,14	10,39	10,77	10,95	11,33	11,51	10,98	11,50	10,41	2,3%	4,1%	-1,0%	28,6%
ENKAI	44,78	43,41	44,09	44,45	45,13	45,49	45,05	45,29	42,85	1,8%	-2,3%	6,3%	41,6%
EREGL	49,40	48,17	48,79	49,29	49,91	50,41	50,38	54,49	52,84	0,2%	0,0%	-10,6%	21,8%
FROTO	880,00	858,33	869,17	878,33	889,17	898,33	877,80	968,18	1.033,53	2,0%	-2,7%	-17,7%	-0,3%
GARAN	116,20	107,67	111,93	114,17	118,43	120,67	113,94	122,64	116,78	3,0%	-0,9%	-12,3%	118,9%
GUBRF	163,80	159,67	161,73	163,27	165,33	166,87	163,62	163,59	152,73	0,1%	0,7%	-2,4%	-48,5%
HEKTS	11,54	11,13	11,34	11,50	11,71	11,87	11,60	12,38	12,81	-0,1%	1,2%	-8,2%	-60,2%
ISCTR	13,30	12,73	13,01	13,16	13,44	13,59	13,33	15,11	15,76	1,7%	-2,1%	-22,2%	97,2%
KCHOL	186,30	179,23	182,77	185,83	189,37	192,43	189,74	210,93	219,21	0,1%	-3,3%	-19,0%	38,5%
KONTR	49,00	46,89	47,94	49,30	50,35	51,71	50,09	54,06	54,77	1,4%	-6,0%	-9,6%	-42,1%
KOZAL	23,24	22,31	22,77	23,01	23,47	23,71	23,81	23,39	22,22	1,2%	-0,4%	1,0%	-15,4%
KRDMD	25,76	24,67	25,21	25,71	26,25	26,75	26,65	29,37	30,05	-0,8%	-0,7%	-18,1%	10,0%
OYAKC	71,65	67,45	69,55	70,60	72,70	73,75	72,43	75,23	68,60	2,7%	-1,8%	-4,6%	12,3%
PETKM	21,50	20,71	21,11	21,31	21,71	21,91	21,48	23,53	22,55	1,9%	4,0%	-9,0%	13,6%
PGSUS	235,50	223,77	229,63	233,07	238,93	242,37	230,06	232,99	228,61	2,1%	9,1%	-6,5%	20,4%
SAHOL	91,70	88,57	90,13	91,17	92,73	93,77	91,88	99,89	98,26	1,7%	1,6%	-15,2%	53,1%
SASA	5,37	5,07	5,22	5,42	5,57	5,77	5,52	5,61	5,58	-3,1%	2,2%	-2,4%	-24,6%
SISE	43,00	42,13	42,57	42,83	43,27	43,53	43,46	46,64	48,12	0,5%	0,4%	-14,0%	-15,8%
TCELL	103,30	99,63	101,47	102,83	104,67	106,03	104,34	106,45	103,85	-0,4%	0,6%	-7,0%	97,3%
THYAO	297,75	288,42	293,08	296,92	301,58	305,42	299,95	299,29	303,74	-0,8%	6,5%	-3,1%	12,1%
TOASO	241,90	223,50	232,70	237,50	246,70	251,50	238,76	269,89	299,00	4,9%	2,5%	-22,7%	-13,2%
TUPRS	162,20	157,60	159,90	161,40	163,70	165,20	163,04	162,53	166,15	0,2%	2,7%	-3,7%	62,8%
YKBNK	28,26	26,58	27,42	27,86	28,70	29,14	28,06	30,13	31,73	3,9%	-3,2%	-11,1%	87,1%





BİST 30 HİSSELERİ TEMEL VERİLER

Hisse	Çarpanlar		Piy.Değ.(Mn USD)		Karlılık				Büyüme			Borç.	YP
	F/K	PD/DD	Cari	Son Bilanço Dönemi	Aktif Karlılık	Özser. Karlılık	FAVÖK Marjı	Net Kar Marjı	Net Satış Çeyrek	FAVÖK Çeyrek	Net Kar Çeyrek	Net Borç /FAVÖK	Net Poz. (Mn USD)
AKBNK	4,87	1,31	8.658	10.141	1,3%	12,3%	-	33,0%	1,7%	-	-17,1%	-	432
ALARK	9,72	0,97	1.337	1.761	-2,6%	-4,1%	-13,3%	-77,6%	-26,0%	-	-	-	13
ASELS	27,55	2,61	7.946	7.930	1,2%	2,0%	22,4%	9,3%	-63,5%	-61,7%	-	1,22	651
ASTOR	14,86	5,12	2.240	2.968	3,8%	5,8%	28,0%	9,9%	-27,7%	-43,4%	-63,2%	-0,54	51
BIMAS	19,08	4,15	10.345	6.795	2,9%	7,1%	4,3%	3,7%	-28,3%	-	-47,5%	1,16	-2
BRSAN	23,71	1,84	1.561	1.947	1,2%	2,6%	8,0%	2,1%	-18,7%	-4,9%	-25,7%	2,82	-77
DOAS	3,04	0,99	1.534	2.148	5,3%	9,1%	13,0%	8,7%	-48,8%	-42,1%	-32,3%	-0,12	-4
EKGYO	-	0,63	1.264	1.174	0,3%	0,6%	16,4%	12,2%	-86,9%	-84,8%	-	-0,19	-
ENKAI	15,05	1,13	8.024	6.472	2,0%	2,6%	16,3%	25,7%	-13,3%	-34,3%	-32,4%	-6,47	518
EREGL	18,12	0,83	5.164	4.592	2,1%	3,4%	15,1%	11,3%	6,1%	46,5%	-29,1%	2,51	-20
FROTO	6,81	3,54	9.222	12.010	7,5%	27,4%	6,8%	5,6%	-20,7%	-32,8%	-38,6%	2,80	-2.038
GARAN	4,98	1,75	14.575	14.374	2,3%	19,2%	-	47,2%	24,2%	-	0,9%	-	849
GUBRF	-	3,78	1.634	1.647	-2,2%	-6,7%	5,4%	-6,0%	-25,1%	-66,8%	-	2,84	-159
HEKTS	-	3,59	872	1.321	-1,4%	-4,6%	-5,6%	-20,9%	-34,1%	-	-	-	24
ISCTR	4,76	1,16	9.930	12.065	1,2%	11,8%	-	50,2%	-14,9%	-	7,5%	-	-173
KCHOL	12,53	0,99	14.109	17.513	0,1%	0,5%	5,6%	0,0%	6,8%	-25,3%	-88,8%	2,23	203
KONTR	53,26	9,08	951	1.454	3,9%	15,2%	13,1%	36,6%	-53,4%	-63,4%	-	9,03	-
KOZAL	126,92	3,22	2.223	2.313	-0,9%	-1,0%	27,0%	-6,2%	-2,5%	-14,9%	-	-3,31	-20
KRDMD	11,77	0,70	600	561	-1,7%	-3,1%	11,7%	-6,8%	-49,8%	-	-	-0,70	-420
OYAKC	10,48	2,84	2.667	2.338	3,1%	4,1%	23,0%	9,9%	-46,2%	-51,8%	-69,4%	-0,64	-5
PETKM	4,71	0,95	1.627	1.558	1,1%	2,3%	0,0%	5,3%	-39,6%	-	-81,4%	-	-1.050
PGSUS	5,86	1,97	3.517	3.470	0,3%	1,1%	30,4%	15,0%	52,8%	583,2%	-	3,88	-610
SAHOL	15,51	0,77	5.752	5.515	-0,3%	-3,1%	11,9%	-3,1%	-27,5%	-42,0%	-	0,41	1.140
SASA	9,57	2,69	6.941	7.057	8,7%	20,1%	20,4%	100,5%	-46,2%	-34,1%	-20,8%	7,23	-2.444
SISE	9,31	0,84	3.934	4.391	1,0%	2,0%	7,7%	5,8%	-29,0%	32,3%	-37,4%	3,41	485
TCELL	14,70	1,58	6.787	4.617	1,3%	3,0%	46,4%	8,9%	-26,8%	-27,6%	140,0%	0,79	0
THYAO	2,26	0,74	12.271	12.974	3,6%	9,0%	18,6%	16,6%	24,2%	119,8%	338,5%	1,85	-7.708
TOASO	12,44	3,03	3.612	5.176	6,2%	15,5%	12,0%	5,4%	-34,9%	-40,1%	-57,7%	-0,04	261
TUPRS	6,72	1,35	9.334	9.710	1,8%	3,6%	6,8%	2,6%	6,3%	29,0%	1.341,0%	-0,78	47
YKBNK	3,89	1,30	7.129	8.694	1,0%	10,8%	-	20,2%	-7,9%	-	-31,1%	-	235

TEMETTÜ TAKVİMİ

Kod	Piyasa Değeri (Bin TL)	Net Kar (Bin TL)	Brüt Tem. Tutarı (Bin TL)	Tem. Dağ. Oranı	Hisse Başına Brüt Tutar	Hisse Başına Net Tutar	Tem. Verimi	Tem. Dağıtım Tarihi	Tem. Ödeme Kalan Gün	Tem. Ödeme Bilgisi
SDTTR	16.530.000,00	-99.182,46	130.192	40,39%	2,24	2,02	0,79%	13.08.2024	0	Taksit : 13.08.2024
ALFAS	22.043.200,00	-396.982,39	300.000	28,87%	0,82	0,73	1,36%	14.08.2024	1	14.08.2024
ISSEN	4.507.106,57	57.964,45	25.464	10,17%	0,06	0,05	0,56%	15.08.2024	2	15.08.2024
EGPRO	14.754.700,63	216.625,30	1.459.915	289,58%	18,03	16,23	9,89%	26.08.2024	13	Avans : 13.07.2023 - 14.09.2023 - 09.01.2024 - 26.03.2024 - 26.08.2024 - 25.06.2024
MTRKS	1.764.780,00	31.220,84	20.000	20,38%	0,50	0,45	1,13%	27.08.2024	14	27.08.2024
CWENE	25.084.125,00	121.969,81	94.839	25,04%	0,77	0,69	0,38%	29.08.2024	16	29.08.2024
GWIND	16.686.000,00	208.654,02	562.000	90,13%	1,04	0,94	3,37%	29.08.2024	16	Avans : 26.12.2023 - 29.08.2024
TURSG	63.250.000,00	6.569.089,72	1.000.000	16,25%	0,20	0,18	1,58%	29.08.2024	16	29.08.2024
KONTR	31.850.000,00	369.302,51	30.000	6,96%	0,05	0,04	0,09%	05.09.2024	23	05.09.2024
KRVGD	6.048.000,00	32.905,00	150.000	46,50%	0,35	0,31	2,48%	10.09.2024	28	Taksit : 02.07.2024 - 10.09.2024



ŞİRKETLERDEN HABERLER

FZLGY	13.08.2024 19:04 Fuzul Gayrimenkul Yatırım Ortaklığı A.Ş. Kar Payı Dağıtımına İlişkin Kararın Tescil Edilmesi Haberin Devamı
FZLGY	13.08.2024 19:00 Fuzul Gayrimenkul Yatırım Ortaklığı A.Ş. 2023 Yılı Olağan Genel Kurul Kararlarının Tescil Edilmesi Haberin Devamı
KONTR	13.08.2024 18:57 Kontrolmatik Teknoloji Enerji Ve Mühendislik A.Ş. Kar Dağıtım Önerisi'nin Olağan Genel Kurul Toplantısında Onaylanması Haberin Devamı
ALARK	13.08.2024 18:56 Alarko Holding A.Ş. Pay Geri Alım İşlemleri Haberin Devamı
KRVGD	13.08.2024 18:37 Kervan Gıda Sanayi Ve Ticaret A.Ş. 13.08.2024 TARİHLİ PAY GERİ ALIMI HAKKINDA, Haberin Devamı
KONTR	13.08.2024 18:27 Kontrolmatik Teknoloji Enerji Ve Mühendislik A.Ş. 2023 Yılına ait Olağan Genel Kurul Toplantısı Sonucu Haberin Devamı
SKBNK	13.08.2024 18:20 Şekerbank T.A.Ş. Bedelli Sermaye Artırımı Sonucunda Bankamız Esas Sözleşmesi'nin "Sermaye" Başlıklı 8 inci Maddesinin Tescili Haberin Devamı
GLYHO	13.08.2024 18:20 Global Yatırım Holding A.Ş. Başkent Doğalgaz özelleştirme ihalesi ile ilgili dava hakkında güncelleme Haberin Devamı
PENTA	13.08.2024 18:16 Penta Teknoloji Ürünleri Dağıtım Ticaret A.Ş. Penta Teknoloji Faaliyet Raporu 30.06.2024 Haberin Devamı
TUKAS	13.08.2024 18:15 Tukaş Gıda Sanayi ve Ticaret A.Ş. Bedelsiz Sermaye Artırımı Kararı Haberin Devamı
ZOREN	13.08.2024 17:58 Zorlu Enerji Elektrik Üretim A.Ş.,Türkiye Halk Bankası A.Ş.,Atılım Faktoring A.Ş.,Fibabanka A.Ş.,Nurol Yatırım Bankası A.Ş.,Pasha Yatırım Bankası A.Ş.,Turkcell Finansman A.Ş.,Trive Yatırım Menkul Değerler A.Ş.,Enerjisa Enerji A.Ş.,Merkezi Kayıt Kuruluşu A.Ş.,Halk Varlık Kiralama A.Ş.,Hedef Araç Kiralama Ve Servis A.Ş. Borçlanma Araçları, Yatırım Fonları ve Varant İtfâ/Kupon/Getiri/Nakdi Uzlaşî Ödeme İşlemleri Haberin Devamı
IDGYO	13.08.2024 16:47 İdealist Gayrimenkul Yatırım Ortaklığı A.Ş.,Global Menkul Değerler A.Ş.,Borsa İstanbul A.Ş.,Alfa Solar Enerji Sanayi ve Ticaret A.Ş. Hak Kullanımı Haberin Devamı
ORGE	13.08.2024 09:52 Orge Enerji Elektrik Taahhüt A.Ş. 12.08.2024 Tarihli Pay Geri Alım İşlemi Haberin Devamı
YIGIT	13.08.2024 09:30 Yiğit Akü Malzemeleri Nakliyat Turizm İnşaat Sanayi ve Ticaret A.Ş. Tamamlanan Yatırımlar Hk Haberin Devamı
CWENE	13.08.2024 09:16 Cw Enerji Mühendislik Ticaret Ve Sanayi A.Ş.,Kuzey Boru A.Ş. İlave GES Yatırımı hk Haberin Devamı
CCOLA	13.08.2024 09:03 Coca-Cola İçecek Anonim Şirketi,Lider Faktoring A.Ş.,Borsa İstanbul A.Ş.,SDT Uzay Ve Savunma Teknolojileri A.Ş. Hak Kullanımı Haberin Devamı
YEOTK	13.08.2024 08:47 Yeo Teknoloji Enerji Ve Endüstri A.Ş. İştirak hissesi satışı ve iş ilişkisi Haberin Devamı
BRYAT	13.08.2024 00:13 Borusan Yatırım Ve Pazarlama A.Ş. 1 Ocak - 30 Haziran 2024 Dönemi Faaliyet Raporu Haberin Devamı
PGSUS	12.08.2024 23:12 Pegasus Hava Taşımacılığı A.Ş. 2024 2.Çeyrek Sunumu ve 30 Haziran 2024 Avro UFRS Özet Konsolide Finansal Rapor Haberin Devamı
PGSUS	12.08.2024 23:12 Pegasus Hava Taşımacılığı A.Ş. Ara Dönem Faaliyet Raporu Haberin Devamı

ING Yatırım Menkul Değerler A.Ş.

Unvan : ING Yatırım Menkul Değerler A.Ş.
Adres : Reşit Paşa Mahallesi Eski Büyükdere Cad. No:8 Kat:10 34467 Sarıyer/İstanbul
E-Posta : ingyatirim@ingyatirim.com.tr
Tel : 0850 222 0 600

YASAL UYARI

Bu Bülten; bir veya daha fazla sermaye piyasası aracı veya bunları ihraç eden ortaklıklar ve kuruluşlar ile piyasa eğilimleri hakkında, belirli bir kişiye veya mali durumları, risk ve getiri tercihleri benzer nitelikteki bir gruba yönelik olmamak kaydıyla, ING Yatırım Menkul Değerler A.Ş. müşterilerine ve/veya dağıtım kanallarına yönelik olarak ING Yatırım Menkul Değerler A.Ş.'nin anlaşmalı olduğu dışarıdan hizmet sağlayıcı kuruluşlar tarafından hazırlanmakta olup, Bu Bülten içerisinde sunulan bilgi, analiz, veri ve yorumlar yatırım danışmanlığı faaliyeti kapsamında değildir. Bu Bülten; genel nitelikte yorum ve tavsiye sunulması amacıyla, sermaye piyasası araçlarının mevcut veya gelecekteki fiyat veya değerlerine ilişkin araştırmalardan veya diğer bilgilerden yararlanılarak genel yatırım tavsiyesi olarak hazırlanmaktadır. Yatırım danışmanlığı hizmeti, yetkili kuruluşlar tarafından kişilerin risk ve getiri tercihleri dikkate alınarak kişiye özel sunulmakta olup, genel yatırım tavsiyeleri ise kişiye özel olmayan yatırım stratejileri veya tavsiyeleri içermektedir. Bu sebeple, Bu Bülten içerisinde sunulan bilgi, analiz, veri ve yorumlar mali durumunuz ile risk ve getiri tercihlerinize uygun olmayabileceği gibi, sadece Bu Bülten'e dayanılarak yatırım kararı verilmesi beklentilerinize uygun sonuçlar doğurmayabilir.

